

KUBOTA KOMPAKTBAGGER

U50-5 / U56-5
KX060-5



Motor - Nennleistung (PS):

U50-5: 40,4

U56-5: 47,6

KX060-5: 47,6

Maschinen - Gewicht (kg):

U50-5: 4.890

U56-5: 5.520

KX060-5: 5.560

Die nächste Generation von Minibaggern mit mehr Leistung, Komfort und Sicherheit.

Kubota's neue 5-Tonnen-Minibagger sind bereit für jeden Einsatz und erledigen anfallende Arbeiten mit einem neuen Maß an Leistungsfähigkeit, Komfort und Sicherheit. Alle Modelle wurden von innen und außen neu gestaltet und sind mit der fortschrittlichsten Technologie ausgestattet, die Kubota zu bieten hat.



U50-5

Die kompaktesten in ihrer Klasse, geeignet für die größten Aufgaben.

U56-5

Die richtige Größe und Leistung für eine breite Palette von Arbeiten.



**KOMFORT
EINFACHE
BEDIENUNG**

**SERVICE
SICHERHEIT
SCHUTZ**

LEISTUNG



KX060-5

Das Flaggschiff der Serie
mit dem größten
Arbeitsbereich und der
besten Standsicherheit.

KUBOTA KOMPAKTBAGGER

**U50-5
U56-5
KX060-5**

KOMFORT / EINFA

Eine größere Kabine mit verbesserter Geräuschdämmung, einem überarbeiteten und breiten Sichtfeld, sowie weiteren zahlreichen Ergänzungen, die den Komfort für den Fahrer deutlich erhöhen.

GERÄUMIG & BEQUEM

Durch eine völlig neue Innenraumgestaltung bieten die Kabinen aller drei Modelle jedem Fahrer einen deutlich größeren Komfort und das unabhängig von der Körpergröße. Das neue Design zeichnet sich auch durch die auf der rechten Fahrerseite angebrachte Anzeigeneinheit aus. Diese befindet sich, aus ergonomischen Gesichtspunkten, direkt im Sichtfeld des Fahrers. Im Ergebnis gewährleisten die Modifikationen einen wesentlich größeren Arbeitsbereich im Kopf- und Fußraum und somit ein komfortableres Arbeiten, welches sich auch maßgeblich auf die Produktivität auswirkt.

BENUTZERFREUNDLICHES BEDIENFELD

Das neu gestaltete Bedienfeld wurde auf eine optimierte Benutzerfreundlichkeit ausgelegt. Es verfügt über ein kompaktes Design. So wurden zum Beispiel alle wichtigen Betätigungsschalter auf der rechten Fahrerseite angeordnet.

ZWEIFACH VERSTELLBARER, LUFTGEFEDERTER KOMFORTSITZ

Die Kabine im neuen Design beinhaltet auch einen Komfortsitz, der zweifach verstellbar ist. Die Konsole mit den Joysticks ist unabhängig von der Sitzposition einstellbar und lässt sich so individuell und leicht auf die Bedürfnisse der unterschiedlichen Fahrer anpassen. Der optionale, ISO-konforme und luftgefederte Sitz in der L-Modellvariante reduziert Vibrationen und bietet dem Fahrer ein Maximum an Komfort. Die elektrische Sitzhöhenverstellung erleichtert es dem Fahrer, die bevorzugte Sitzhöhe anzupassen.



CHE BEDIENUNG



GRÖßERE GLASFLÄCHEN

Durch schmalere Fensterrahmen sind die Glasflächen der Front-, Dach- und Seitenscheiben um 20 % größer als bei den Vorgängermodellen. Von nun an können Fahrer den linken und rechten Rand des Planierschilds sowie den Löffel durch das Dachfenster erkennen. Dies verbessert nicht nur die Sicherheit bei Belade-, Entlade- und Grabarbeiten, vielmehr vermittelt es auch ein völlig neues Raumgefühl innerhalb der Kabine.

GERINGE GERÄUSCHEMISSIONEN

Eine erstklassige Geräuschkämmung schützt das Gehör des Fahrers und schafft eine stressfreiere Arbeitsumgebung. Das Motorgeräusch vom Heck wird durch eine Metalltrennwand zwischen Motor und Kabine gedämpft. Eine verstärkte Bodenplatte reduziert zusätzlich die Geräusche innerhalb der Kabine.

*LpA: U50-5: 71dB U56-5 & KX060-5: 74dB



MEHR BEINFREIHEIT

Das neue Kabinendesign und die durchdachte Innengestaltung sorgen nicht nur für eine optimierte Bedienbarkeit, sondern bieten auch einen größeren Fußraum für mehr Fahrerkomfort.

KLIMAAANLAGE

(NUR TYP L)

Die Klimaanlage in Kombination mit den einstellbaren Luftdüsen leitet die Luft direkt in den Arbeitsbereich des Fahrers. Hierdurch wird die Effizienz der Klimaanlage deutlich verbessert.



HOHE LEISTUNG

Die fortschrittlichen Motoren und Hydrauliksysteme von Kubota gewährleisten hervorragende Leistung und einen störungsfreien Betrieb unter allen Einsatzbedingungen.

ARBEITSBEREICH

Kubota's neue 5-Tonnen-Minibagger bieten eine für ihre Größe beeindruckende Leistung und Effizienz. Durch die herausragende Grabkraft in Verbindung mit dem meisterhaften Zusammenspiel zwischen Löffelstiel und Löffel sowie der außergewöhnlichen Reichweite lassen sich anspruchsvolle Grabarbeiten noch schneller und effizienter durchführen.



FAHRANTRIEBE MIT AUTOMATISCHER FAHRGESCHWINDIGKEITS - UMSCHALTUNG

Der 5-Tonnen-Minibagger wurde mit dem automatischen Fahrgeschwindigkeits – Umschaltungssystem ausgestattet, dieses ermöglicht eine sehr feinfühlig und effiziente Ansteuerung der Fahrfunktion bei Planier- und Grabarbeiten. Durch die automatische, lastabhängige Umschaltung von der schnellen auf die langsame Fahrgeschwindigkeit bietet dieses System dem Bediener große Vorteile und einen hohen Fahrkomfort unabhängig vom Maschineneinsatz.

MODERNES LOAD – SENSING – HYDRAULIKSYSTEM

Kubota's überarbeitetes Load – Sensing – Hydrauliksystem ermöglicht ein besseres Steuerungsgefühl für den Maschinenbediener, und einen geringeren Kraftstoffverbrauch in allen Arbeitssituationen. Entsprechend der Steuerhebelpositionen der Vorsteuerventile verteilt die Hydraulikpumpe des KUBOTA Load – Sensing – Systems je

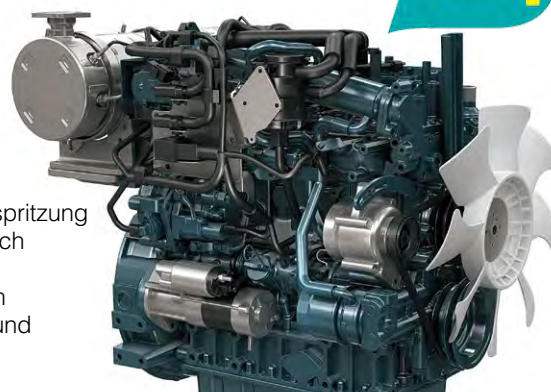
nach Bedarf den geeigneten Hydraulik – Ölstrom an die einzelnen Verbraucher. Das Ergebnis, sind konstante und simultane Bewegungen der einzelnen Arbeitsfunktionen im Verhältnis zu dem entsprechenden Hebelhub der Steuerventile. Das Resultat: Grab- und Planierarbeiten können so leicht und exakt durchgeführt werden.



STAGE V

KUBOTA ORIGINAL DI - MOTOR MIT CRS UND DPF - SYSTEM

Ausgestattet mit einem CRS (Common Rail System) und einem DPF (Diesel-Partikel-Filter), erfüllt der Kubota Motor mit Direkteinspritzung vollständig die Stufe "Stage-V". Der neue DPF hat jetzt eine deutlich längere Einsatzzeit. Damit werden die Wartungsintervalle der automatischen Regeneration und die Wartungsarbeiten erheblich reduziert. Das gilt für das Wartungsintervall des Regenerations- und gleichzeitig auch für die Gesamtnutzungsdauer des Aschefilters.



AUTOMATISCHES REGENERATIONSSYSTEM

Die DPF-Regeneration (PM- Rußverbrennung) wird automatisch durchgeführt. Durch dieses System wird vermieden, daß der Rußanteil ein kritisches Niveau erreicht und der Bediener für die Reinigung des DPF (Partikelfilter) seine Arbeit unterbrechen muss.

AUTOMATISCHE AKTIVIERUNG DER DRITTEN HYDRAULISCHEN TANKRÜCKLAUFLEITUNG*

Zukünftig müssen Sie nicht mehr aus der Kabine aussteigen und unter der Motorhaube den Hydraulikrücklauf der 3. Rücklaufleitung von Hand öffnen und schließen.

Die Modelle U56-5 und der KX060-5 sind mit einer elektronisch gesteuerten Tankrücklaufleitung (3. Leitung) ausgestattet. Diese Funktion wird automatisch aktiviert, wenn der Bediener die Funktion Hydraulikhammer über die digitale Bedienungsanzeige in der Kabine auswählt.



ZUSATZSTEUERKREISE MIT FLEXIBLER HYDRAULIKÖLMENGEN-EINSTELLUNG

Die beiden unabhängig wirkenden proportionalen Zusatzsteuerkreise (SP1 und SP2*) mit der Einstellmöglichkeit der max. Hydraulikölmenge, über die Digitale – Instrumentenanzeige, per Knopfdruck und ohne Werkzeug, verleihen den Modellen U50-5, U56-5 und KX060-5 eine uneingeschränkte Verwendungsmöglichkeit beim Einsatz der unterschiedlichsten Anbaugeräte. Ist die Hydraulikölmenge einmal auf das Anbaugerät eingestellt, so kann diese Einstellung auch direkt vom System abgespeichert und bei einer späteren Verwendung des gleichen Anbaugerätes wieder abgerufen werden.

NEUES, OPTIMIERTES PLANIERSCHILD

Das Planierschild wurde in Länge und Ausführung so konstruiert, dass die Löffelzähne bzw. die Schneidkante des Grabgefäßes das Planierschild berühren können. Dies ermöglicht die einfache Aufnahme von Erdreich, welches sich evtl. vor dem Planierschild befindet und von der Maschine aufgenommen werden muss.

PLANIERSCHILD MIT SCHWIMMSTELLUNG

Sie müssen die Höhe des Planierschilds nicht mehr manuell anpassen, um eine ebene Bodenoberfläche zu planieren. Fahren Sie nach dem Rückverfüllen einfach rückwärts mit aktivierter Schwimmstellung über den Graben oder die zu planierende Fläche. Die Fertigstellung der Bodenfläche ist so schnell und einfach durchzuführen!

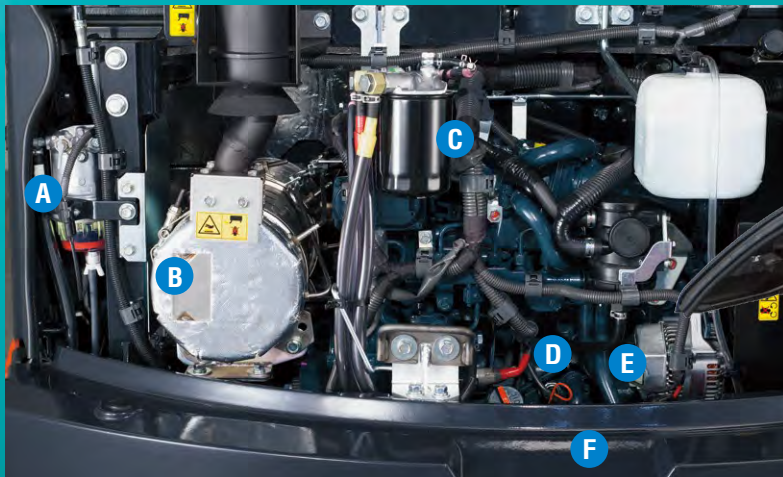
*Bei Maschinen der L und M Modellreihe.

WARTUNG

Die weit zu öffnende Motorhaube und eine optimale Anordnung der innenliegenden Teile ermöglichen eine schnelle und effiziente Wartung, wodurch Stillstandzeiten verkürzt werden.

OPTIMALE WARTUNGSZUGÄNLICHKEIT DURCH EINSEITIGE ANORDNUNG DER MOTORBAUTEILE

Die routinemäßigen Wartungsarbeiten sind durch die optimale Anordnung der einzelnen Motorbauteile und Aggregate auf nur einer Motorbauseite schnell und leicht durchzuführen.



- A. Wasserabscheider**
- B. DPF Auspuff**
- C. Kraftstofffilter**

- D. Motorölanzeige**
- E. Lichtmaschine**
- F. Anlasser**

GETEILTE HYDRAULIKSCHLÄUCHE

Die zweifach geteilten Hydraulikschläuche des Planierschild reduziert die Zeit für den Hydraulikschlauchwechsel um bis zu 60% im Vergleich zu den einteiligen Schläuchen.

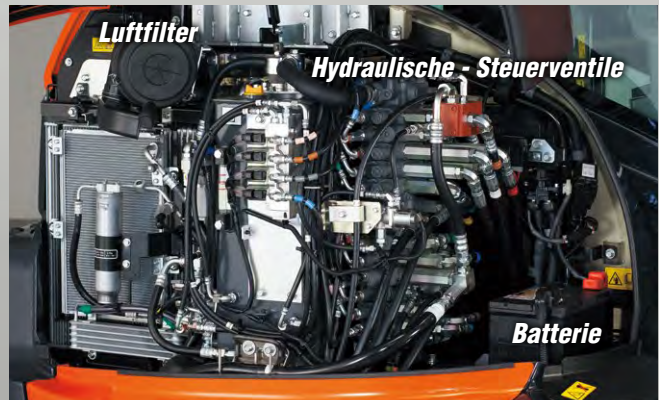


WERKZEUGKISTE MIT HALTERUNG FÜR FETTPRESSE

Die Werkzeugkiste befindet sich leicht zugänglich unter der Kabinentür. Sie beinhaltet auch eine Halterung für die Fettpresse, damit diese bei Wartungsarbeiten immer griffbereit ist.



RECHTE WARTUNGSKLAPPE



ELEKTRISCHE KRAFTSTOFFBETANKUNGSPUMPE, AKUSTISCHE WARNEINRICHTUNG FÜR MANUELLE MASCHINENBETANKUNG*

Der KX060-5 ist serienmäßig mit einer Kraftstoff – Betankungspumpe ausgestattet. Eine zusätzliche Sicherheit gewährleistet die automatische Stoppfunktion mit der die Kraftstoffpumpe ausgestattet ist. Für die Maschinenbetankung mit einem Kanister besitzt die Maschine ein akustisches Warnsystem. Das bedeutet, nach der Systemaktivierung durch einen Betätigungsschalter der sich in der Nähe des Kraftstoffeinfüllstutzen befindet, wird im Wiederauftankmodus der aktuelle Kraftstoffstand während des gesamten Betankungsvorgangs im Tank überwacht. Vor einer drohenden Überfüllung des Tanks wird der Fahrer durch eine sich verändernde Tonfrequenz vorab informiert.

*Die Betankungspumpe gehört bei den L und M Modellreihen zur Serienausstattung.



SICHERHEIT / SCHUTZ

Fortschrittliche Technologie gewährleistet die größtmögliche Sicherheit und den besten Schutz für den Fahrer und die Maschine.

VERZURRPUNKTE AM OBERWAGENRAHMEN

Am Oberwagenrahmen befinden sich jetzt vier Befestigungspunkte für einen sicheren und einfachen Maschinentransport.

RÜCKFAHRKAMERA* (OPTIONAL)

Eine optionale Rückfahrkamera verbessert die Sicht hinter dem Heck des Minibaggers erheblich. Dargestellt wird die Sicht auf dem 7-Zoll-LCD-Bildschirm in der Kabine.



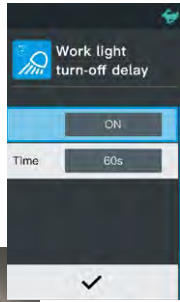
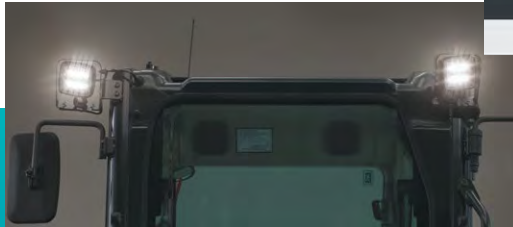
FAHRALARM (OPTIONAL)

Ein optional erhältlicher Fahralarm warnt die Personen im Umfeld der Maschine bei entsprechenden Fahrbewegungen.

*Bereits vor dem Einbau der Rückfahrkamera erfüllt die Maschine die in der ISO5006 definierten Sichtbarkeitskriterien. Die Rückfahrkamera verbessert die Sicht des Bedieners, ersetzt aber nicht die Notwendigkeit der direkten Anzeige durch die Verwendung der angebrachten Spiegel.

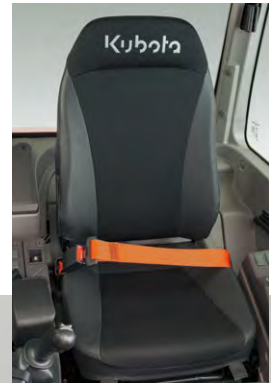
LED-ARBEITSSCHEINWERFER MIT AUSSCHALTVERZÖGERUNG

Das LED-Arbeitslicht kann so programmiert werden, dass es zwischen 30 Sekunden bis 2 Minuten nach dem Abstellen des Motors erlischt. Auf diese Weise kann der Fahrer die Maschine bei voller Beleuchtung sicher verlassen.



SICHERHEITSGURT MIT ALARM UND GUTER SICHTBARKEIT

Der orange Sicherheitsgurt lässt das Sicherheitspersonal auf der Baustelle leicht erkennen, ob der Fahrer vor dem Anlassen des Motors den Sicherheitsgurt angelegt hat. Wurde das Anlegen des Gurtes vergessen, weist ein Warnsignal den Fahrer darauf hin, dass er sich noch anschnallen muss.



SICHERHEITSVENTILE FÜR LÖFFELSTIEL UND AUSLEGER

Serienmäßig sind die Maschinen mit Sicherheitsventilen für Ausleger und Löffelstiel gemäß (ISO 8643) ausgestattet .



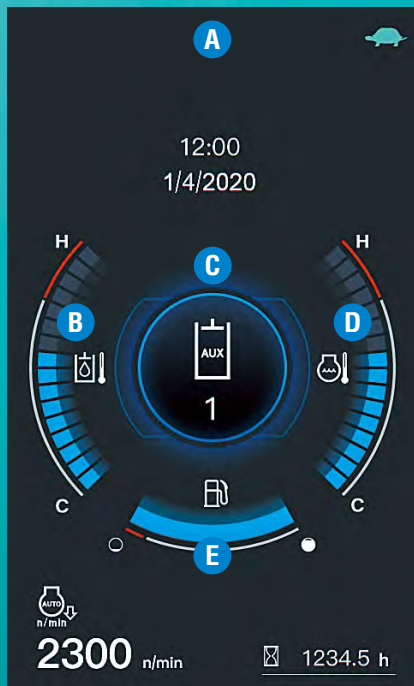
KUBOTA'S DIEBSTAHL – SICHERUNGS – SYSTEM

Ihr U50-5, U56-5 und KX060-5 ist durch das Kubota - Diebstahl - Sicherungs - System, welches zu einem der modernsten Systeme seiner Art zählt, gesichert. Nur die mit den Daten der Maschine programmierten Schlüssel können das Gerät starten. Wird ein falscher oder nicht programmierter Schlüssel zum Starten des Motors verwendet, so aktiviert das System einen Alarm. Der Alarm erlischt sofort nach der Verwendung des richtigen Schlüssels und dem Starten des Motors. Die neue erweiterte Funktionsweise des Systems, informiert den Fahrer durch das Blinken einer LED -Warnleuchte den Zündschlüssel nach dem Abstellen der Maschine aus dem Zündschloss zu entfernen, und somit das System zu aktivieren und die Maschinen zu sichern.



DIGITALES DISPLAY

Die intuitive Bedienung und der große LCD-Bildschirm sorgen neben mehr Sicherheit auch für bessere Leistung.



Standardanzeige

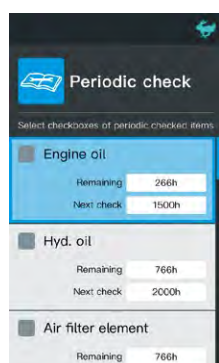
NEUER FARBIGER LCD-BILDSCHIRM

Der farbige, große und hochauflösende 7-Zoll-LCD-Bildschirm bietet auf einen Blick alle Informationen, die der Fahrer für die Bedienung der Maschine benötigt. Die intuitive Bedienoberfläche ist leicht verständlich und ermöglicht einen einfachen Zugriff auf die unterschiedlichsten Funktionen, insbesondere die Hydrauliköl-Mengeneinstellung für die beiden Zusatzkreise. Darüber hinaus werden wichtige Wartungspositionen und ausführliche Warnungen zu Funktionsstörungen und Auffälligkeiten angezeigt. Die Bedienung erfolgt über einen Jog Dial und ist einfach und intuitiv. Selbst Fahrer, die den Minibagger zum ersten Mal benutzen, können schnell alle wichtigen Informationen abrufen.

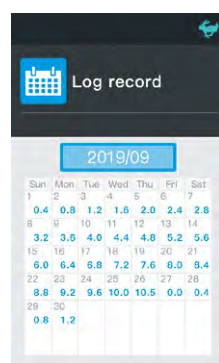
Menüsymbole



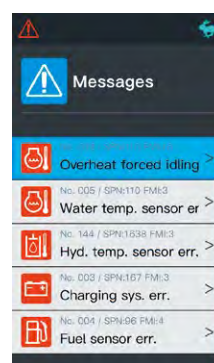
- A. Warnanzeige
- B. Hydrauliköltemperatur
- C. Zusatzkreismodus
- D. Wassertemperatur
- E. Kraftstoffstand



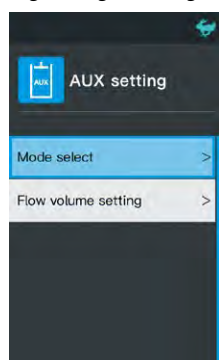
Regelmäßige Wartung



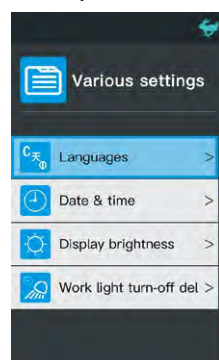
Betriebsprotokoll



Nachrichtenmodus



Zusatzkreis-Einstellungen



Verschiedene Einstellungen

- A. Menü-Taste
- B. Zurück-Taste
- C. Jog Dial
- D. Arbeitsscheinwerfer
- E. Rundumleuchte
- F. Automatischer Leerlauf
- G. Überlastwarneinrichtung (Optional)
- H. Scheibenwischer
- I. Rückfahrkamera*1 (Optional)
- J. Scheibenwaschflüssigkeit
- K. Fahralarm (Optional)



Standardausrüstung

Modell	U50-5	U56-5	KX060-5
Sicherheitssysteme/Ausrüstung			
Motorsicherheitsstarteinrichtung in der linken Steuerkonsole	●	●	●
Bremssystem für Fahrtrieb	●	●	●
Bremssystem für Drehfunktion des Oberwagens	●	●	●
Akustische Überlastwarneinrichtung	●	●	●
Original Kubota Diebstahl – Sicherungssystem	●	●	●
Rohrbruchsicherungsventil für Ausleger (ISO8643)	●	●	●
Sicherheitsventil für Löffelstiel (ISO8643)	●	●	●
Halterung und Kabel für Rundumleuchte			
Arbeitsausrüstung			
Zusatzsteuerkreise (SP1 und SP2*) bis Ende Löffelstiel verlegt	●	●	●
2 x LED-Arbeitscheinwerfer an der Kabine und 1 x LED-Arbeitscheinwerfer am Ausleger	●	●	●
1820 mm langer Löffelstiel			●
1635 mm langer Löffelstiel		●	
1450 mm langer Löffelstiel	●		
Komfort Sicherheitskabine			
ROPS (Roll-Over Protective Structure, ISO3471)	●	●	●
OPG (Falling Object Protective Structure) Stufe 1	●	●	●
Doppelt verstellbarer luftgefederter Sitz	Ausführung Typ L	Ausführung Typ L	Ausführung Typ L
Doppelt verstellbarer, voll gefederter Sitz	Ausführung Typ S und M	Ausführung Typ S und M	Ausführung Typ S und M
Einziehbarer, orangefarbener Sicherheitsgurt mit Warnfunktion	●	●	●
Hydraulische Vorsteuerhebel mit Handauflagestützen	●	●	●
Fahrbetätigungshebel mit Fußpedalen	●	●	●
Klimaanlage	Ausführung Typ L	Ausführung Typ L	Ausführung Typ L
Kabinenheizung mit Frontscheibenheizung	●	●	●
Nothammer für Notausstieg aus der Kabine	●	●	●
Frontscheibenöffnungssystem mit Gasdruckunterstützung	●	●	●
12 V Stromquelle	●	●	●
2 Lautsprecher und Radioantenne	●	●	●
Einbauvorbereitung für Einschubradio	●	●	●
Rückspiegel (links, rechts und hinten)	●	●	●
Getränkehalter	●	●	●
Motor / Kraftstoffsystem			
Doppeltes Luftfilterelement	●	●	●
Elektrische Kraftstoffpumpe	●	●	●
Automatische Leerlaufdrehzahlautomatik	●	●	●
Elektrische Betankungspumpe			Ausführung Typ M und L
Wasserabscheider mit Filter	●	●	●

Modell	U50-5	U56-5	KX060-5
Modell			
Unterwagen			
400 mm breite Gummiketten	●	●	●
1 x Obere Laufrolle	●	●	●
5 x Doppelt geführte untere Laufrollen pro Fahrwerksseite		●	●
4 x Doppelt geführte untere Laufrollen pro Fahrwerksseite	●		
2 Fahrgeschwindigkeiten, Betätigung über Schalter im Planierschildbetätigungshebel	●	●	●
Hydrauliksystem			
Fahrmotoren mit automatischer Fahrgeschwindigkeits-Umschaltung	●	●	●
Planierschild mit Schwimmstellung	●	●	●
Notabsenkung über Druckspeicher	●	●	●
Hydraulische Messanschlüsse	●	●	●
Geradeaus Fahrfunktion	●	●	●
Hydraulikrücklauf über dritte Leitung	●	●	●
Elektronisch geregelter Hydraulikrücklauf über dritte Leitung		Ausführung Typ M und L	Ausführung Typ M und L
Lastabhängig gesteuertes Hydrauliksystem (Load-Sensing)	●	●	●
Zusatzsteuerkreis (SP1 und SP2*) mit max. einstellbarer Hydraulikmenge für den Anbau von verschiedenen Anbaugeräten	●	●	●
Betätigung des Zusatzsteuerkreis (SP1) über Schalter im rechten Vorsteuerhebel	●	●	●
Betätigung des Zusatzsteuerkreis (SP2) über Schalter im linken Vorsteuerhebel	Ausführung Typ M und L	Ausführung Typ M und L	Ausführung Typ M und L

Optionale Ausrüstung

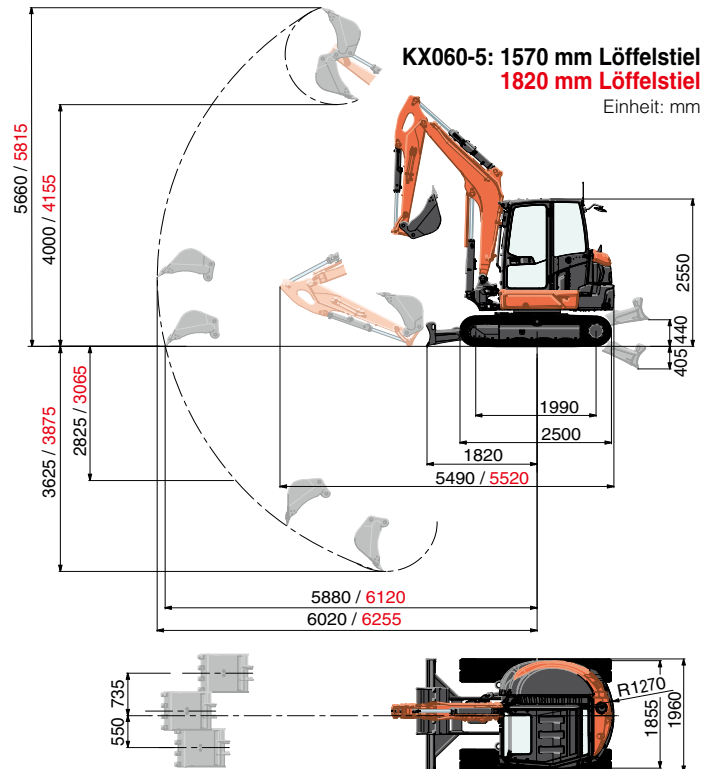
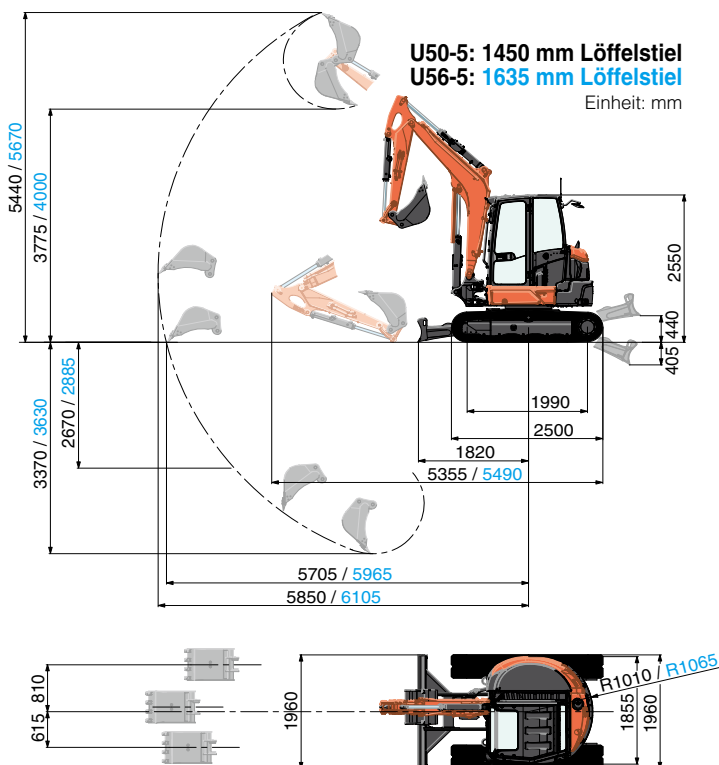
Modell	U50-5	U56-5	KX060-5
Arbeitsausrüstung / Unterwagen			
1570 mm langer Löffelstiel			Ausführung Typ L
400 mm breite Stahkkette (+ 100 kg)	●	●	●
550 mm breite Stahkkette (+ 300 kg)		●	●
Arbeitssicherheit			
Sicherheitsventil Planierschild	●	●	●
Fahralarm	●	●	●
Sonstiges			
Rückfahrkamera*1	●	●	●
Sonderlackierung in RAL Spezifikation auf Anfrage	●	●	●

Serienausstattung für jeweilige Modellausführung

Modell	U50-5			U56-5			KX060-5		
	S	M	L	S	M	L	S	M	L
Typ									
Klimaanlage	-	-	●	-	-	●	-	-	●
Luftgefederter Sitz	-	-	●	-	-	●	-	-	●
AUX SP1 / SP2	● / -	● / ●	● / ●	● / -	● / ●	● / ●	● / -	● / ●	● / ●
Elektrische dritte Leitung	-	-	-	-	●	-	-	-	●
Betankungspumpe	-	-	-	-	-	-	-	●	●

*2 Bei Maschinen der M und L Modellreihe.

Abmessungen



*1 Bereits vor dem Einbau der Rückfahrkamera erfüllt die Maschine die in der ISO5006 definierten Sichtbarkeitskriterien. Die Rückfahrkamera verbessert die Sicht des Bedieners, ersetzt aber nicht die Notwendigkeit der direkten Anzeige durch die Verwendung der angebrachten Spiegel.

Technische Daten

Modell		U50-5	U56-5	KX060-5
Maschinen - Einsatzgewicht**	kg	4965	5595	5635
Löffelkapazität (Standard: SAE/CECE)	m³	0,13	0,14	0,14
Löffelbreite (mit / ohne Löffelzähne)	mm	550	600	600
Motor				
Hersteller		KUBOTA	KUBOTA	KUBOTA
Modell		D1803-CR-T-E5	V2607-CR-E5	V2607-CR-E5
Typ		Wassergekühlter Dieselmotor	Wassergekühlter Dieselmotor	Wassergekühlter Dieselmotor
Emissionsstandards		EU Stage V	EU Stage V	EU Stage V
Ausgangsleistung (ISO 14396: 2002)	kW bei U/min	29,7 / 2200	35,0 / 2200	35,0 / 2200
	PS bei U/min	40,4 / 2200	47,6 / 2200	47,6 / 2200
Anzahl der Zylinder		3	4	4
Bohrung × Hub	mm	87 × 102	87 × 110	87 × 110
Hubraum	cc	1826	2615	2615
Gesamtlänge	mm	5355	5490	5520
Gesamthöhe	mm	2550	2550	2550
Drehgeschwindigkeit	U/min	9,2	9,2	9,2
Gummikettenbreite	mm	400	400	400
Achsabstand	mm	1990	1990	1990
Planierschild-Abmessungen (Breite × Höhe)	mm	1960 × 410	1960 × 410	1960 × 410
Hydraulikpumpen				
P1, P2		Axialkolben-Verstellpumpe	Axialkolben-Verstellpumpe	Axialkolben-Verstellpumpe
Fördermenge	ℓ/min	118,8	56,1 + 56,1	56,1 + 56,1
Hydr. Druck	MPa	24,5	27,4	27,4
P3		–	Zahnradpumpe	Zahnradpumpe
Fördermenge	ℓ/min	–	37	37
Hydr. Druck	MPa	–	19,1	19,1
Max. Reißkraft am Löffelstiel	kN	22,6 / 32,8	26,4 / 42,3	24,5 / 42,3
Ausleger Schwenkwinkel (Links / Rechts)	Grad	70 / 55	70 / 53	70 / 53
Zusätzlicher Steuerkreis (SP1)				
Max. Hydraulikölmenge	ℓ/min	65	75	75
Max. Hydraulikdruck	MPa	20,6	20,6	20,6
Zusätzlicher Steuerkreis (SP2)				
Max. Hydraulikölmenge	ℓ/min	37	37	37
Max. Hydraulikdruck	MPa	20,6	19,1	19,1
Hydrauliktank Kapazität (Tank / System)	ℓ	40 / 67	41,9 / 77	41,9 / 77
Kraftstofftank Kapazität	ℓ	66	66	73
Max. Fahrgeschwindigkeit (1.Gang / 2.Gang)	km/h	2,8 / 4,8	2,8 / 4,8	2,8 / 4,8
Bodendruck	kPa (kgf/cm²)	28,0 (0,286)	31,6 (0,322)	31,8 (0,324)
Bodenfreiheit	mm	310	310	310
Geräuschpegel				
LpA / LwA (2000/14/EC)	dB (A)	71 / 96	74 / 96	74 / 96
Vibration**2				
Hand-Arm-System (ISO 5349-2:2001)				
Graben / Ebnen	m/s² RMS	<2,5 / <2,5	<2,5 / <2,5	<2,5 / <2,5
Fahren / Leerlauf	m/s² RMS	<2,5 / <2,5	<2,5 / <2,5	<2,5 / <2,5
Ganzkörper (ISO 2631-1:1997)				
Graben / Ebnen	m/s² RMS	<0,5 / <0,5	<0,5 / <0,5	<0,5 / <0,5
Fahren / Leerlauf	m/s² RMS	<0,5 / <0,5	<0,5 / <0,5	<0,5 / <0,5

*1 Maschine mit Standardschaufel (U50-5: 115 kg / U56-5, KX060-5: 119 kg) betriebsbereit. Maschinengewicht beinhaltet 75 kg inklusive Bediener.

*2 Diese Werte wurden unter spezifischen Bedingungen bei maximaler Motordrehzahl gemessen und können, je nach Einsatzart abweichen.

F-Gas-Menge (in kg) in der Klimaanlage

Diese Klimaanlage enthält fluoridierte Treibhausgase (F-Gase).

KABINE Modell	Kältemittel	Menge (kg)	CO ₂ Äquivalent (ton)	GWP*
U50-5/U56-5/KX060-5	HFC-134a	0,7	1,01	1430

*Treibhauspotential (Global Warming Potential)

Hublasttabelle

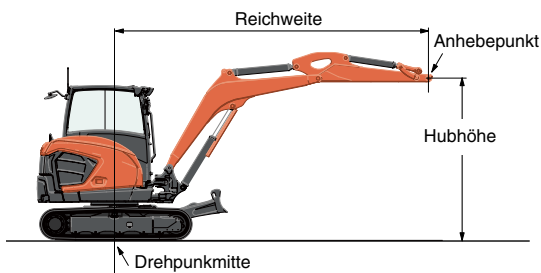
daN (ton)

Modell		U50-5														
Hubhöhe	Anhebepunkt - Radius (Min)		Anhebepunkt - Radius (1,5m)		Anhebepunkt - Radius (2m)		Anhebepunkt - Radius (3m)		Anhebepunkt - Radius (4m)		Anhebepunkt - Radius (max.)					
	Über Schild	Über die Seite 360°	Über Schild	Über die Seite 360°	Über Schild	Über die Seite 360°	Über Schild	Über die Seite 360°	Über Schild	Über die Seite 360°	Über Schild	Über die Seite 360°				
	Schild abgeseckt	Schild angehoben	Schild abgeseckt	Schild angehoben	Schild abgeseckt	Schild angehoben	Schild abgeseckt	Schild angehoben	Schild abgeseckt	Schild angehoben	Schild abgeseckt	Schild angehoben				
3m										8,3 (0,85)	7,8 (0,80)	7,0 (0,72)	8,4 (0,85)	6,2 (0,64)	5,6 (0,58)	
2m							12,4 (1,26)	11,9 (1,22)	10,5 (1,07)	9,4 (0,96)	7,6 (0,77)	6,8 (0,69)	8,4 (0,86)	5,5 (0,56)	4,9 (0,50)	
1m							16,3 (1,66)	11,1 (1,13)	9,7 (0,99)	10,9 (1,11)	7,2 (0,74)	6,5 (0,66)	8,6 (0,88)	5,2 (0,53)	4,7 (0,48)	
0m							17,4 (1,78)	10,7 (1,09)	9,3 (0,95)	11,6 (1,18)	7,0 (0,72)	6,3 (0,64)	8,8 (0,90)	5,4 (0,55)	4,9 (0,50)	
-1m	19,5 (1,99)	19,5 (1,99)	19,5 (1,99)	20,6 (2,10)	20,6 (2,10)	20,6 (2,10)	25,3 (2,59)	22,1 (2,26)	18,2 (1,86)	16,0 (1,63)	10,7 (1,09)	9,3 (0,95)	10,6 (1,09)	7,0 (0,71)	6,2 (0,64)	5,6 (0,57)
-2m	28,8 (2,94)	28,8 (2,94)	28,8 (2,94)	24,3 (2,48)	24,3 (2,48)	24,3 (2,48)	17,5 (1,79)	17,5 (1,79)	17,5 (1,79)	11,1 (1,13)	11,0 (1,12)	9,6 (0,98)				
-3m																

Modell		U56-5																
Hubhöhe	Anhebepunkt - Radius (Min)		Anhebepunkt - Radius (1,5m)		Anhebepunkt - Radius (2m)		Anhebepunkt - Radius (3m)		Anhebepunkt - Radius (4m)		Anhebepunkt - Radius (max.)							
	Über Schild	Über die Seite 360°	Über Schild	Über die Seite 360°	Über Schild	Über die Seite 360°	Über Schild	Über die Seite 360°	Über Schild	Über die Seite 360°	Über Schild	Über die Seite 360°						
	Schild abgeseckt	Schild angehoben	Schild abgeseckt	Schild angehoben	Schild abgeseckt	Schild angehoben	Schild abgeseckt	Schild angehoben	Schild abgeseckt	Schild angehoben	Schild abgeseckt	Schild angehoben						
3m											11,1 (1,13)	9,4 (0,96)	8,3 (0,85)	9,9 (1,01)	6,8 (0,69)	6,0 (0,61)		
2m							16,7 (1,70)	14,2 (1,45)	12,4 (1,26)	12,7 (1,30)	9,0 (0,92)	8,0 (0,81)	10,0 (1,02)	6,0 (0,61)	5,3 (0,54)			
1m							21,9 (2,33)	13,1 (1,34)	11,3 (1,16)	14,7 (1,50)	8,6 (0,88)	7,6 (0,77)	10,6 (1,08)	5,8 (0,59)	5,1 (0,52)			
0m							23,5 (2,40)	12,6 (1,28)	10,8 (1,10)	15,6 (1,59)	8,3 (0,85)	7,3 (0,74)	11,1 (1,13)	5,9 (0,61)	5,3 (0,54)			
-1m	15,1 (1,54)	15,1 (1,54)	15,1 (1,54)	23,6 (2,41)	23,6 (2,41)	23,6 (2,41)	28,9 (2,94)	25,9 (2,65)	21,0 (2,14)	21,6 (2,20)	12,5 (1,28)	10,8 (1,10)	14,6 (1,49)	8,2 (0,84)	7,2 (0,73)	11,1 (1,13)	6,7 (0,68)	5,9 (0,61)
-2m	36,1 (3,69)	36,1 (3,69)	36,1 (3,69)	34,5 (3,52)	34,5 (3,52)	34,5 (3,52)	24,5 (2,50)	24,5 (2,50)	21,5 (2,20)	15,9 (1,62)	12,8 (1,31)	11,0 (1,12)						
-3m																		

Modell		KX060-5 (1820 mm Löffelstiel)																
Hubhöhe	Anhebepunkt - Radius (Min)		Anhebepunkt - Radius (1,5m)		Anhebepunkt - Radius (2m)		Anhebepunkt - Radius (3m)		Anhebepunkt - Radius (4m)		Anhebepunkt - Radius (max.)							
	Über Schild	Über die Seite 360°	Über Schild	Über die Seite 360°	Über Schild	Über die Seite 360°	Über Schild	Über die Seite 360°	Über Schild	Über die Seite 360°	Über Schild	Über die Seite 360°						
	Schild abgeseckt	Schild angehoben	Schild abgeseckt	Schild angehoben	Schild abgeseckt	Schild angehoben	Schild abgeseckt	Schild angehoben	Schild abgeseckt	Schild angehoben	Schild abgeseckt	Schild angehoben						
3m											10,5 (1,07)	10,5 (1,07)	9,5 (0,97)	9,1 (0,93)	7,3 (0,75)	6,6 (0,67)		
2m							15,6 (1,59)	15,6 (1,59)	14,2 (1,45)	12,2 (1,24)	10,3 (1,05)	9,2 (0,94)	9,2 (0,94)	6,6 (0,67)	5,9 (0,60)			
1m							20,7 (2,12)	15,0 (1,54)	13,1 (1,33)	14,2 (1,45)	9,8 (1,00)	8,7 (0,89)	9,8 (1,00)	6,3 (0,64)	5,7 (0,58)			
0m							15,2 (1,55)	15,2 (1,55)	15,2 (1,55)	22,9 (2,33)	14,4 (1,47)	12,5 (1,27)	15,3 (1,56)	9,5 (0,97)	8,4 (0,85)	10,6 (1,08)	6,5 (0,66)	5,8 (0,59)
-1m	16,5 (1,68)	16,5 (1,68)	16,5 (1,68)	22,1 (2,25)	22,1 (2,25)	22,1 (2,25)	27,5 (2,80)	27,5 (2,80)	23,8 (2,43)	21,7 (2,21)	14,2 (1,45)	12,3 (1,26)	14,7 (1,50)	9,3 (0,95)	8,2 (0,84)	10,7 (1,09)	7,2 (0,74)	6,4 (0,66)
-2m	20,0 (2,04)	20,0 (2,04)	20,0 (2,04)	36,4 (3,71)	36,4 (3,71)	36,4 (3,71)	26,9 (2,75)	26,9 (2,75)	24,4 (2,49)	17,1 (1,75)	14,4 (1,47)	12,5 (1,28)	11,0 (1,12)	9,5 (0,97)	8,4 (0,86)	10,4 (1,06)	9,3 (0,94)	5,7 (0,58)
-3m																		

Modell		KX060-5 (1570 mm Löffelstiel)																
Hubhöhe	Anhebepunkt - Radius (Min)		Anhebepunkt - Radius (1,5m)		Anhebepunkt - Radius (2m)		Anhebepunkt - Radius (3m)		Anhebepunkt - Radius (4m)		Anhebepunkt - Radius (max.)							
	Über Schild	Über die Seite 360°	Über Schild	Über die Seite 360°	Über Schild	Über die Seite 360°	Über Schild	Über die Seite 360°	Über Schild	Über die Seite 360°	Über Schild	Über die Seite 360°						
	Schild abgeseckt	Schild angehoben	Schild abgeseckt	Schild angehoben	Schild abgeseckt	Schild angehoben	Schild abgeseckt	Schild angehoben	Schild abgeseckt	Schild angehoben	Schild abgeseckt	Schild angehoben						
3m											11,5 (1,18)	10,7 (1,10)	9,6 (0,98)	10,8 (1,10)	8,0 (0,82)	7,2 (0,74)		
2m							17,4 (1,77)	16,2 (1,66)	14,2 (1,45)	13,1 (1,34)	10,4 (1,06)	9,2 (0,94)	10,9 (1,11)	7,1 (0,73)	6,4 (0,65)			
1m							22,1 (2,25)	15,1 (1,55)	13,2 (1,34)	14,9 (1,52)	9,9 (1,01)	8,8 (0,90)	11,3 (1,15)	6,9 (0,70)	6,2 (0,63)			
0m							23,3 (2,38)	14,6 (1,49)	12,7 (1,30)	15,7 (1,60)	9,6 (0,98)	8,5 (0,87)	11,4 (1,17)	7,1 (0,72)	6,3 (0,65)			
-1m	13,9 (1,41)	13,9 (1,41)	13,9 (1,41)	25,2 (2,57)	25,2 (2,57)	25,2 (2,57)	30,8 (3,14)	30,1 (3,07)	24,6 (2,51)	21,2 (2,17)	14,6 (1,49)	12,6 (1,29)	14,5 (1,48)	9,6 (0,98)	8,5 (0,87)	11,5 (1,17)	8,0 (0,82)	7,2 (0,73)
-2m	38,5 (3,93)	38,5 (3,93)	38,5 (3,93)	30,6 (3,12)	30,6 (3,12)	30,6 (3,12)	23,2 (2,37)	23,2 (2,37)	23,2 (2,37)	15,5 (1,59)	14,9 (1,52)	12,9 (1,32)						
-3m																		



Bitte beachten:

- * Die Tragfähigkeit der Maschine wurde nach ISO 10567 ermittelt, d. h. 75% der statischen Kippbelastung bzw. 87% der hydraulischen Tragfähigkeit der Maschine werden nicht überschritten.
- * Die Hublasten wurden inkl. der Standardschaufel, Haken und Seilschlingen bzw. anderen Hilfsmitteln ermittelt.
- * Serienmäßig sind die Maschinen nach der Maschinenrichtlinie der EN474-1 und EN474-5 mit den entsprechenden Sicherheitsventilen und der akustischen Überlast – Warneinrichtung für den Auslegerzylinder Kolbenbodenseitig ausgestattet.

★ Technische Daten und Informationen können jederzeit und ohne vorherige Benachrichtigung zum Zweck der Produktverbesserung verändert werden.
Bitte beachten Sie beim Arbeiten mit entsprechenden Baumaschinen die gültigen Arbeitsschutz- und Sicherheitstechnischen – Bestimmungen in dem jeweiligen Einsatzgebiet.

Kubota Originalteile
für maximale Leistung, Langlebigkeit und Sicherheit



KUBOTA EUROPE S.A.S.

19, rue Jules Verceyusse
Zone Industrielle - CS50088
95101 Argenteuil Cedex France
Téléphone : (33) 01 34 26 34 34
Télécopieur : (33) 01 34 26 34 99

KUBOTA Baumaschinen GmbH

Steinhauser Straße 100
66482 Zweibrücken Deutschland
Telefon : (49) 0 63 32 - 487 - 0
F a x : (49) 0 63 32 - 487 - 101



<https://www.kubota-eu.com>

