



MOTOR

Modell..... Komatsu SAA6D107E-1
 Typ..... wassergekühlter 4-Takt Niederemissionsmotor,
 mit Common-Rail Direkteinspritzung und
 Turbolader mit Ladeluftkühlung

Motorleistung

bei Nenndrehzahl..... 2.000 U/min
 ISO 14396..... 116 kW / 158 PS
 ISO 9249 (netto)..... 110 kW / 150 PS

Zylinderzahl..... 6
 Bohrung x Hub..... 107 x 124 mm
 Hubraum..... 6,69 l
 Batterien..... 2 x 12 V/140 Ah
 Lichtmaschine..... 24 V/60 A
 Anlasser..... 24 V/5,5 kW
 Luftfiltertyp..... Zweifach-Trockenluftfilter mit automatischer
 Staubaustragung und Verschmutzungsanzeige
 auf der Bedienkonsole
 Kühlung..... Kühlerlüfter in Saugausführung mit Kühlerschutzgitter

HYDRAULIKSYSTEM

Typ..... HydraulMind (elektronisches Load-Sensing-System mit
 Druckausgleichsventilen im geschlossenen Kreislauf)
 Zusätzliche Steuerkreise..... je nach Spezifikation können bis zu
 2 weitere Steuerkreise eingebaut werden
 Hauptpumpe..... 2 regelbare Schrägscheiben-Kolbenpumpen für
 Ausleger, Stiel, Löffel, Schwenk- und Fahrtrieb
 Max. Fördermenge..... 2 x 219 l/min
 Einstellungen Überdruckventile
 Standard..... 380 bar
 Fahrtrieb..... 380 bar
 Schwenken..... 295 bar
 Vorsteuerkreis..... 33 bar

LAUFWERK

Bauweise..... X-Rahmen mit Laufwerkrahmen in Kastenbauweise
 Laufwerke
 Typ..... vollständig abgedichtet
 Bodenplatten (je Seite)..... 45 (PC210), 49 (PC210LC, PC210NLC)
 Kettenspannung..... Feder-/Hydraulikspanner
 Rollen
 Laufrollen (je Seite)..... 7 (PC210), 9 (PC210LC, PC210NLC)
 Stützrollen (je Seite)..... 2

BETRIEBSGEWICHT (CA.)

	MONOBLOCKAUSLEGER						VERSTELLAUSLEGER					
	PC210-8		PC210LC-8		PC210NLC-8		PC210-8		PC210LC-8		PC210NLC-8	
Dreisteg- bodenplatten	Betriebs- gewicht	Boden- druck	Betriebs- gewicht	Boden- druck	Betriebs- gewicht	Boden- druck	Betriebs- gewicht	Boden- druck	Betriebs- gewicht	Boden- druck	Betriebs- gewicht	Boden- druck
500 mm	-	-	-	-	21.830 kg	0,55 kg/cm ²					22.730 kg	0,57 kg/cm ²
600 mm	21.390 kg	0,50 kg/cm ²	21.990 kg	0,46 kg/cm ²	22.190 kg	0,47 kg/cm ²	22.290 kg	0,52 kg/cm ²	22.890 kg	0,48 kg/cm ²	23.090 kg	0,48 kg/cm ²
700 mm	21.640 kg	0,43 kg/cm ²	22.260 kg	0,40 kg/cm ²	22.460 kg	0,40 kg/cm ²	22.540 kg	0,45 kg/cm ²	23.160 kg	0,42 kg/cm ²	23.360 kg	0,42 kg/cm ²
800 mm	21.930 kg	0,38 kg/cm ²	22.580 kg	0,36 kg/cm ²	-	-	22.830 kg	0,40 kg/cm ²	23.480 kg	0,37 kg/cm ²		
900 mm	-	-	22.850 kg	0,32 kg/cm ²	-	-			23.750 kg	0,33 kg/cm ²		

Betriebsgewicht, inklusive 2,9 m Stiel, 900 kg Löffel, Fahrer, Schmier- und Kühlmittel,
 gefülltem Kraftstofftank und Standardausrüstung.

SCHWENKWERK

Antrieb..... Axialkolbenmotor mit doppeltem
 Planetenuntersetzungsgetriebe
 Schwenkarretierung..... elektrisch betätigte Lamellenbremse
 im Ölbad, integriert im Schwenkantrieb
 Schwenkgeschwindigkeit..... 0 - 12,4 U/min
 Schwenkmoment..... 68 kNm
 Max. Druck..... 295 bar

FAHRANTRIEB UND BREMSEN

Steuerung..... 2 Bedienelemente/Pedale ermöglichen die
 getrennte Ansteuerung beider Ketten
 Antriebsystem..... hydrostatisch
 Fahrtrieb..... 3 Automatik-Fahrstufen
 Steigvermögen..... 70%, 35°
 Max. Fahrgeschwindigkeiten
 Lo / Mi / Hi..... 3,0 / 4,1 / 5,5 km/h
 Max. Zugkraft..... 18.200 kg
 Bremsen..... hydraulisch wirkende, wartungsfreie
 Lamellenbremsen in jedem Fahrmotor

FÜLLMENGEN

Kraftstofftank..... 325,0 l
 Kühlsystem..... 20,4 l
 Motoröl..... 23,1 l
 Schwenkantrieb..... 6,6 l
 Hydrauliköltank..... 137,0 l
 Endantriebe (je Seite)..... 3,3 l

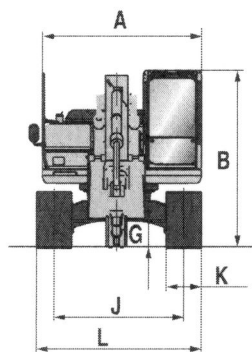
UMWELT

Motoremissionen..... entsprechen den Emissionsrichtwerten der
 EU-Richtlinie Stufe IIIA
 Geräuschpegel
 LwA Umgebung..... 102 dB(A) (2000/14/EC Stufe II)
 LpA Fahrerohr..... 69 dB(A) (ISO 6396 dynamischer Test)
 Vibrationspegel (EN 12096:1997)
 Hand-Arm-Vibrationen..... ≤ 2,5 m/s² (Unsicherheit K = 0,49 m/s²)
 Ganzkörper-Vibrationen..... ≤ 0,5 m/s² (Unsicherheit K = 0,24 m/s²)
 Enthält fluoriertes Treibhausgas HFC-134a (GWP 1430).
 Gasmenge 0,9 kg, CO₂-Äquivalent 1,29 t

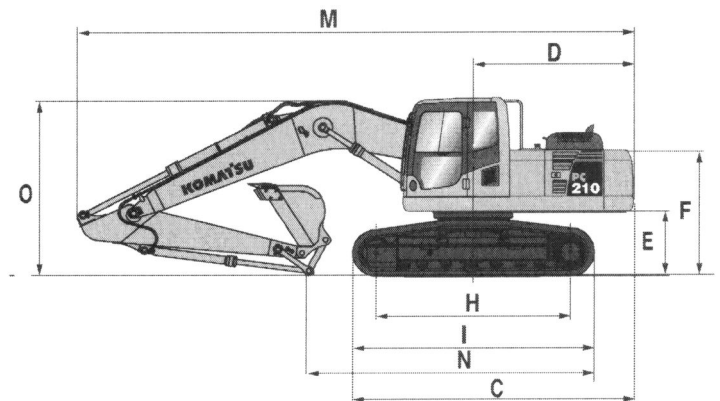


Abmessungen & Arbeitswerte

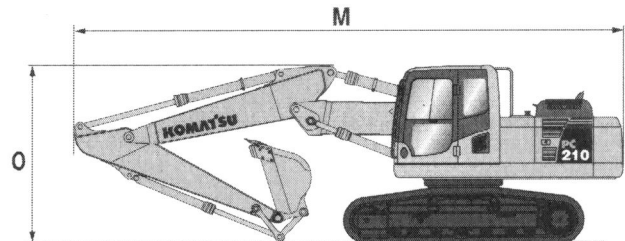
ABMESSUNGEN	PC210-8	PC210LC-8	PC210NLC-8
A Gesamtbreite des Oberwagens	2.500 mm	2.500 mm	2.500 mm
B Gesamthöhe (bis Oberkante Kabine)	3.035 mm	3.035 mm	3.035 mm
C Gesamtlänge des Grundgerätes	4.810 mm	4.995 mm	4.995 mm
D Hecklänge	2.770 mm	2.770 mm	2.770 mm
Heckschwenkradius	2.800 mm	2.800 mm	2.800 mm
E Bodenfreiheit unter Gegengewicht	1.100 mm	1.100 mm	1.100 mm
F Höhe über Motorhaube	2.110 mm	2.110 mm	2.110 mm
G Min. Bodenfreiheit	440 mm	440 mm	440 mm
H Abstand (Mitte Leitrad - Mitte Turas)	3.275 mm	3.655 mm	3.655 mm
I Laufwerkslänge	4.080 mm	4.450 mm	4.450 mm
J Spurweite	2.200 mm	2.380 mm	2.040 mm
K Bodenplattenbreite	500, 600, 700, 800 mm	600, 700, 800, 900 mm	500, 600, 700 mm
L Breite des Unterwagens mit 500 mm Bodenplatten	-	-	2.540 mm
Breite des Unterwagens mit 600 mm Bodenplatten	2.800 mm	2.980 mm	2.640 mm
Breite des Unterwagens mit 700 mm Bodenplatten	2.900 mm	3.080 mm	2.740 mm
Breite des Unterwagens mit 800 mm Bodenplatten	3.000 mm	3.180 mm	-
Breite des Unterwagens mit 900 mm Bodenplatten	-	3.280 mm	-



MONOBLOCK-AUSLEGER



VERSTELLAUSLEGER



TRANSPORTABMESSUNGEN	MONOBLOCK-AUSLEGER			VERSTELLAUSLEGER		
Stiellänge	1,8 m	2,4 m	2,9 m	1,8 m	2,4 m	2,9 m
M Transportlänge	9.540 mm	9.555 mm	9.485 mm	9.515 mm	9.420 mm	9.395 mm
N Länge am Boden (Transport) PC210	6.270 mm	5.700 mm	4.815 mm	6.390 mm	5.970 mm	5.185 mm
Länge am Boden (Transport) PC210LC/NLC	6.455 mm	5.885 mm	5.000 mm	6.580 mm	6.160 mm	5.375 mm
O Höhe bis Oberkante Ausleger	2.985 mm	3.190 mm	2.970 mm	2.865 mm	3.090 mm	3.030 mm

**PC210-8 / MAX. LÖFFELVOLUMEN UND -GEWICHT**

MONOBLOCKAUSLEGER						
Stiellänge	1,8 m		2,4 m		2,9 m	
Schüttgewicht bis zu 1,2 t/m ³	1,56 m ³	1.100 kg	1,38 m ³	1.025 kg	1,27 m ³	950 kg
Schüttgewicht bis zu 1,5 t/m ³	1,33 m ³	1.000 kg	1,18 m ³	925 kg	1,08 m ³	875 kg
Schüttgewicht bis zu 1,8 t/m ³	1,15 m ³	900 kg	1,00 m ³	850 kg	0,94 m ³	800 kg

VERSTELLAUSLEGER						
Stiellänge	1,8 m		2,4 m		2,9 m	
Schüttgewicht bis zu 1,2 t/m ³	1,47 m ³	1.075 kg	1,30 m ³	975 kg	1,18 m ³	925 kg
Schüttgewicht bis zu 1,5 t/m ³	1,25 m ³	950 kg	1,10 m ³	875 kg	1,00 m ³	825 kg
Schüttgewicht bis zu 1,8 t/m ³	1,09 m ³	875 kg	0,96 m ³	800 kg	0,87 m ³	750 kg

PC210LC-8 / MAX. LÖFFELVOLUMEN UND -GEWICHT

MONOBLOCKAUSLEGER						
Stiellänge	1,8 m		2,4 m		2,9 m	
Schüttgewicht bis zu 1,2 t/m ³	1,68 m ³	1.200 kg	1,62 m ³	1.150 kg	1,47 m ³	1.075 kg
Schüttgewicht bis zu 1,5 t/m ³	1,50 m ³	1.075 kg	1,38 m ³	1.025 kg	1,25 m ³	950 kg
Schüttgewicht bis zu 1,8 t/m ³	1,30 m ³	975 kg	1,20 m ³	925 kg	1,09 m ³	875 kg

VERSTELLAUSLEGER						
Stiellänge	1,8 m		2,4 m		2,9 m	
Schüttgewicht bis zu 1,2 t/m ³	1,68 m ³	1.200 kg	1,50 m ³	1.075 kg	1,38 m ³	1.025 kg
Schüttgewicht bis zu 1,5 t/m ³	1,45 m ³	1.050 kg	1,28 m ³	975 kg	1,18 m ³	925 kg
Schüttgewicht bis zu 1,8 t/m ³	1,26 m ³	950 kg	1,11 m ³	875 kg	1,02 m ³	850 kg

PC210NLC-8 / MAX. LÖFFELVOLUMEN UND -GEWICHT

MONOBLOCKAUSLEGER						
Stiellänge	1,8 m		2,4 m		2,9 m	
Schüttgewicht bis zu 1,2 t/m ³	1,53 m ³	1.100 kg	1,38 m ³	1.025 kg	1,24 m ³	950 kg
Schüttgewicht bis zu 1,5 t/m ³	1,30 m ³	975 kg	1,18 m ³	925 kg	1,05 m ³	850 kg
Schüttgewicht bis zu 1,8 t/m ³	1,13 m ³	900 kg	1,00 m ³	850 kg	0,91 m ³	775 kg

VERSTELLAUSLEGER						
Stiellänge	1,8 m		2,4 m		2,9 m	
Schüttgewicht bis zu 1,2 t/m ³	1,44 m ³	1.050 kg	1,27 m ³	950 kg	1,15 m ³	900 kg
Schüttgewicht bis zu 1,5 t/m ³	1,23 m ³	950 kg	1,08 m ³	875 kg	0,98 m ³	825 kg
Schüttgewicht bis zu 1,8 t/m ³	1,07 m ³	850 kg	0,94 m ³	800 kg	0,85 m ³	750 kg

Max. Löffelvolumen und -gewicht gem. ISO 10567:2007.

Setzen Sie sich bitte mit Ihrem regionalen Händler in Verbindung, um die optimale Auswahl von Tieflöffeln und Anbaugeräten für Ihren speziellen Einsatzbereich abzustimmen.

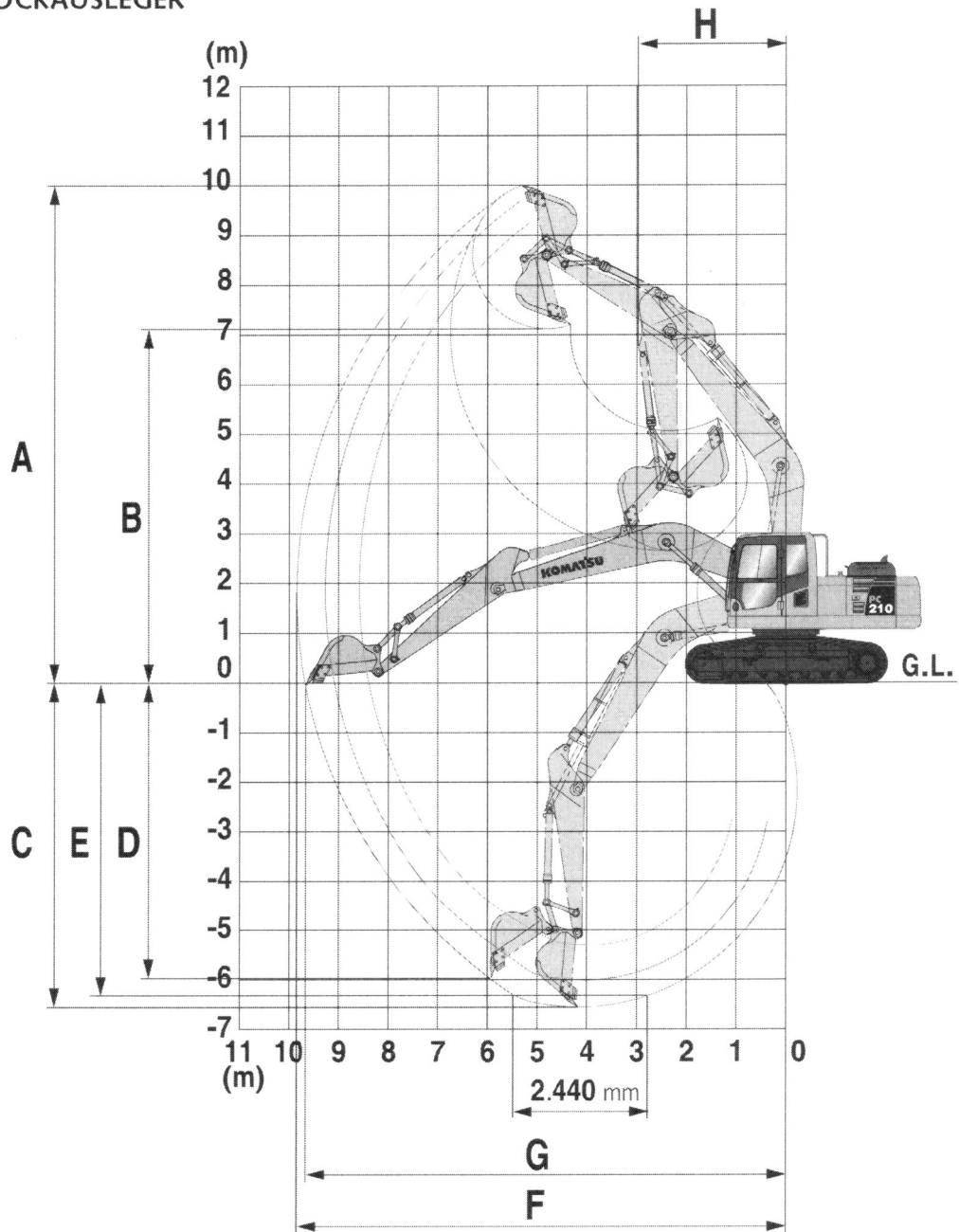
LOSBRUCH- UND REISSKRAFT

Stiellänge	1,8 m	2,4 m	2,9 m
Losbrechkraft	16.500 kg	16.500 kg	14.100 kg
Losbrechkraft bei PowerMax	17.500 kg	17.500 kg	15.200 kg
Reißkraft	13.800 kg	12.200 kg	10.300 kg
Reißkraft bei PowerMax	14.800 kg	13.000 kg	11.000 kg



Arbeitsbereich

MONOBLOCKAUSLEGER



STIELLÄNGE

	1,8 m	2,4 m	2,9 m
A Max. Einstichhöhe	9.500 mm	9.800 mm	10.000 mm
B Max. Ausschütthöhe	6.630 mm	6.890 mm	7.110 mm
C Max. Grabtiefe	5.380 mm	6.095 mm	6.620 mm
D Max. senkrechte Grabtiefe	4.630 mm	5.430 mm	5.980 mm
E Max. Grabtiefe bei 2.440 mm breiter Sohle	5.130 mm	5.780 mm	6.370 mm
F Max. Reichweite	8.850 mm	9.380 mm	9.875 mm
G Max. Reichweite in der Standebene	8.660 mm	9.190 mm	9.700 mm
H Min. Schwenkradius	3.010 mm	3.090 mm	3.040 mm

Hydraulikbagger

PC210/LC/NLC-8

Standard- und Sonderausrüstung

MOTOR

Komatsu SAA6D107E-1 Niederemissions-Dieselmotor (EU-Richtlinie Stufe IIIA) mit Common-Rail Direkteinspritzung, Turbolader mit Ladeluftkühlung	●
Kühlerlüfter in Saugausführung mit Kühlerschutzgitter	●
Automatische Motoraufwärmung	●
Motorüberhitzungsschutz	●
Drehzahlregler	●
Automatische Drehzahlrückstellung	●
Motorstart/-stopp per Schlüssel	●
Passwortgeschützter Motorstart auf Anfrage	●
Lichtmaschine 24 V/60 A	●
Anlasser 24 V/5,5 kW	●
Batterien 2 × 12 V/140 Ah	●
Dieselpartikelfilter	○

HYDRAULIKSYSTEM

HydrauMind-Hydrauliksystem (Elektronisches Load-Sensing-System im geschlossenen Kreislauf E-CLSS)	●
Kombinierte elektronische Pumpen- und Motorregelung (PEMC)	●
Ein zusätzlicher Hydraulikkreislauf (optional mit Super Long Front)	●
5 Betriebsarten zur Auswahl (Power-Modus, Economy-Modus, Hammer-Modus, Anbaugeräte-Modus und Hub-Modus)	●
PowerMax-Funktion	●
Einstellbare PPC-Vorsteuerung (Joystick) mit 3 Betätigungstasten und Taster für Proportionalsteuerung der Anbaugeräte	●
Vorbereitung für hydraulischen Schnellwechsler (nicht mit Super Long Front)	●
Zusätzliche Hydraulikfunktionen (nicht mit Super Long Front)	○

LAUFWERK

Laufrollenschutz	●
Tunnelabdeckung Laufwerk	●
STD-, LC- und NLC-Laufwerk	○
500, 600, 700, 800, 900 mm Dreistegbodenplatten	○
Laufrollenschutz über die gesamte Laufwerkslänge	○

FAHRERHAUS

Verstärkte, geräuschisolierte Kabine des Typs Safe SpaceCab™, mit Überdruck und vibrationsgedämpfter Kabinenlagerung sowie getönten Sicherheitsglasscheiben, großem Dachfenster mit Sonnenschutz, hochschiebbarer Frontscheibe mit Raststellung, herausnehmbarer unterer Scheibe, Scheibenwischer mit Intervallschaltung, Sonnenschutzrollo, Zigarettenanzünder und Aschenbecher, Gepäckbox, Bodenmatte	●
Beheizter, luftfederter Fahrersitz mit Lordosenstütze, einstellbaren Armlehnen und Automatik-Sicherheitsgurt	●
Klimaautomatik	●
12 V Stromversorgung	●
Getränkehalter und Dokumentenablage	●
Warmhalte- und Kühlbox	●
Radio	●
Scheibenwischer für untere Frontscheibe	○
Regenschutz für Frontscheibe (nicht mit FOPS)	○

WARTUNG

Automatische Entlüftung der Kraftstoffleitung	●
Zweifach-Trockenluftfilter mit automatischer Staubaustragung und Verschmutzungsanzeige auf der Bedienkonsole	●
KOMTRAX™ - Komatsu Satellite Monitoring System	●
Multifunktions-Farbmonitor, videokompatibel, mit elektronischem Kontrollsystem (EMMS) und Eco-Anzeige	●
Werkzeugsatz und Ersatzteile für die erste Wartung	●
Automatische Zentralschmieranlage	○
Service points (Minimessanschlüsse mit Schnellkupplung)	○

ARBEITSAUSRÜSTUNG

Monoblockausleger	○
Verstellausleger	○
Super Long Front-Ausleger und -Stiel (15 m) (nur LC/NLC)	○
1,8 m; 2,4 m; 2,9 m Löffelstiele	○
Koppel mit Anschlagöse	○
Komatsu-Löffel	○
Komatsu-Hydraulikhämmer	○

SICHERHEITSAUSRÜSTUNG

Rückfahrkamera	●
Elektrisches Warnhorn	●
Überlastwarneinrichtung	●
Tankdeckel und Maschinenabdeckungen abschließbar	●
Akustischer Fahralarm	●
Sicherheitsventile Ausleger	●
Große Handläufe, Rückspiegel	●
Batterie Hauptschalter	●
Sicherheitsventil Stiel (nicht mit Super Long Front)	●
FOPS-II Frontschutzgitter	○
FOPS-II Dachschutzgitter	○

FAHRANTRIEB UND BREMSEN

Hydrostatischer Fahrtrieb mit 3 automatischen Fahrstufen, planetenunterstütztem Endantrieb und hydraul. Fahr- und Feststellbremsen	●
PPC-Bedienungshebel und -pedale für Fahrtrieb und Lenkung	●

BELEUCHTUNG

Scheinwerfer: 2 am Oberwagen, 1 am Ausleger (links)	●
Zusatzscheinwerfer: 4 auf Kabinendach (vorn), 1 auf Kabinendach (hinten), 1 am Ausleger (rechts), 1 am Gegengewicht (hinten), Rundumleuchte	○

SONSTIGE AUSRÜSTUNG

Gegengewicht	●
Schweres Gegengewicht (mit Super Long Front)	●
Fernschmierung für Schwenkwerk und Bolzen	●
Elektrische Betankungspumpe mit automatischer Abschaltung	●
Standardlackierung und Typenbezeichnung	●
Ersatzteibuch und Betriebsanleitung	●
Bio-Ölbefüllung für Hydraulikanlage	○
Sonderlackierung	○

Weitere Ausrüstungen auf Anfrage

- Standardausrüstung
- Sonderausrüstung

Ihr Komatsu-Partner:

KOMATSU

**Komatsu Europe
International NV**

Mechelsesteenweg 586
B-1800 VILVOORDE (BELGIUM)
Tel. +32-2-255 24 11
Fax +32-2-252 19 81
www.komatsu.eu

UGSS11010 1/2017

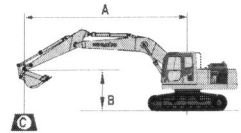
Materials and specifications are subject to change without notice.

KOMATSU is a trademark of Komatsu Ltd. Japan.



PC210LC-8 MONOBLOCKAUSLEGER

Stiellänge	A		↔		7,5 m		6,0 m		4,5 m		3,0 m		1,5 m	
	B													
 2,9 m 760 kg	7,5 m	kg	*2.800	*2.800			*4.150	*4.150						
	6,0 m	kg	*2.650	*2.650	*3.450	3.200	*4.250	*4.250						
	4,5 m	kg	*2.650	2.500	*4.550	3.150	*4.850	4.750	*5.400	*5.400				
	3,0 m	kg	*2.750	2.250	4.900	3.050	*5.800	4.450	*7.350	7.100	*11.450	*11.450		
	1,5 m	kg	*3.000	2.200	4.750	2.900	*6.750	4.150	*9.250	6.450	*6.350	*6.350		
	0,0 m	kg	*3.400	2.200	4.600	2.750	6.600	3.950	*10.450	6.050	*7.200	*7.200		
	-1,5 m	kg	4.050	2.400	4.550	2.700	6.450	3.800	10.450	5.900	*10.450	*10.450	*6.300	*6.300
	-3,0 m	kg	4.800	2.900			6.450	3.850	*10.450	5.950	*15.250	11.900	*10.050	*10.050
-4,5 m	kg	*6.300	4.000					*9.000	6.150	*12.950	12.350			
 2,4 m 760 kg	7,5 m	kg	*4.150	*4.150										
	6,0 m	kg	*3.950	3.450			*4.750	*4.750						
	4,5 m	kg	*3.950	2.850	4.950	3.100	*5.350	4.650	*6.200	*6.200				
	3,0 m	kg	4.150	2.550	4.850	3.000	*6.200	4.350	*8.050	6.900				
	1,5 m	kg	4.050	2.450	4.700	2.850	6.750	4.100	*9.800	6.350				
	0,0 m	kg	4.150	2.500	4.600	2.750	6.550	3.900	10.550	6.000	*6.750	*6.750		
	-1,5 m	kg	4.600	2.750	4.600	2.750	6.450	3.850	10.500	5.950	*11.600	*11.600	*7.300	*7.300
	-3,0 m	kg	5.650	3.400			6.550	3.900	*10.150	6.050	*14.500	12.100	*12.150	*12.150
-4,5 m	kg	*6.800	5.150					*8.100	6.300	*11.500	*11.500			
 1,8 m 760 kg	7,5 m	kg	*4.950	*4.950										
	6,0 m	kg	*4.550	3.950			*5.450	4.700	*5.750	*5.750				
	4,5 m	kg	*4.550	3.200			*5.900	4.550	*7.100	*7.100	*10.050	*10.050		
	3,0 m	kg	4.600	2.850	4.800	3.000	*6.700	4.300	*8.900	6.700				
	1,5 m	kg	4.450	2.700	4.700	2.900	6.750	4.100	*10.400	6.200				
	0,0 m	kg	4.600	2.800	4.650	2.850	6.550	3.900	10.550	6.000				
	-1,5 m	kg	5.200	3.150			6.550	3.900	10.550	6.000	*12.100	11.950		
	-3,0 m	kg	6.650	4.050			6.700	4.050	*9.600	6.200	*13.150	12.300		
-4,5 m	kg													



A – Ausladung

B – Lasthakenhöhe

C – Hubkraftangaben mit angebautem Löffel (760 kg), Koppel und Schwinde (200 kg) sowie Löffelzylinder (140 kg)

– Hubkraftangabe parallel zur Fahrwerksängsrichtung

– Hubkraftangabe über Seite bzw. bei 360° Drehung

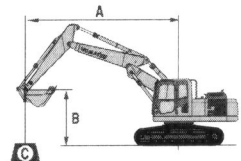
– Zulässige Last bei größter Ausladung

Wenn Löffel, Löffelaufnahme oder Zylinder abgebaut werden, erhöht sich die Hubkraft um die entsprechenden Gewichte.

Mit 600 mm Bodenplatten

PC210LC-8 VERSTELLAUSLEGER

Stiellänge	A		↔		7,5 m		6,0 m		4,5 m		3,0 m		1,5 m	
	B													
 2,9 m 760 kg	7,5 m	kg												
	6,0 m	kg	*2.450	*2.450	*3.700	3.150	*5.150	4.900						
	4,5 m	kg	*2.400	2.350	*4.300	3.100	*5.450	4.700	*6.750	*6.750				
	3,0 m	kg	*2.450	2.100	*4.550	2.950	*6.100	4.400	*9.050	7.050				
	1,5 m	kg	*2.650	2.050	4.700	2.800	6.800	4.050	*10.400	6.300				
	0,0 m	kg	*2.950	2.050	4.550	2.650	6.500	3.800	*9.900	5.850	*5.900	*5.900		
	-1,5 m	kg	*3.500	2.250	4.500	2.600	6.350	3.650	*9.800	5.700	*8.750	*8.750		
	-3,0 m	kg	*3.780	2.750			*5.900	3.700	*8.000	5.750	*8.750	*8.750		
-4,5 m	kg													
 2,4 m 760 kg	7,5 m	kg												
	6,0 m	kg	*3.950	3.250			*5.450	4.750	*6.900	*6.900				
	4,5 m	kg	*3.900	2.650	4.900	3.000	*5.800	4.600	*7.900	7.500	*9.550	*9.550		
	3,0 m	kg	4.000	2.350	4.800	2.900	*6.450	4.300	*9.650	6.800				
	1,5 m	kg	3.850	2.250	4.650	2.750	6.700	3.950	*10.600	6.150				
	0,0 m	kg	3.950	2.300	4.550	2.650	6.450	3.750	*10.400	5.800				
	-1,5 m	kg	4.400	2.550	4.500	2.650	6.350	3.700	*9.250	5.700	*9.350	*9.350		
	-3,0 m	kg	*3.850	3.200			*5.150	3.750	*7.100	5.850				
-4,5 m	kg													
 1,8 m 760 kg	7,5 m	kg												
	6,0 m	kg	*4.300	3.800			*5.900	4.650	*7.600	7.850				
	4,5 m	kg	*4.200	3.050			*6.250	4.500	*8.800	7.350	*10.500	*10.500		
	3,0 m	kg	*4.300	2.700	4.750	2.850	6.900	4.200	*10.350	6.600				
	1,5 m	kg	4.350	2.600	4.650	2.750	6.650	3.950	10.700	6.000				
	0,0 m	kg	4.500	2.650	4.600	2.700	6.500	3.800	*10.050	5.800				
	-1,5 m	kg	*4.750	3.000			*6.450	3.800	*8.500	5.800				
	-3,0 m	kg												
-4,5 m	kg													



A – Ausladung

B – Lasthakenhöhe

C – Hubkraftangaben mit angebautem Löffel (760 kg), Koppel und Schwinde (200 kg) sowie Löffelzylinder (140 kg)

– Hubkraftangabe parallel zur Fahrwerksängsrichtung

– Hubkraftangabe über Seite bzw. bei 360° Drehung

– Zulässige Last bei größter Ausladung

Wenn Löffel, Löffelaufnahme oder Zylinder abgebaut werden, erhöht sich die Hubkraft um die entsprechenden Gewichte.

Mit 600 mm Bodenplatten

* Die hydraulische Hubkraft wird durch die hydraulische Einrichtung begrenzt. Die Angaben sind gemäß SAE Standard Nr. J1097. Die Hubkraftangaben beinhalten höchstens 87% der hydraulischen Hubkraft und 75% der Kippplast.